

# Originalbedienungsanleitung

40975188

10/2024

## Fahrradträger Alu für Anhänger-Deichsel starr – für 2 Fahrräder - max. 40 kg



**Original instruction booklet**

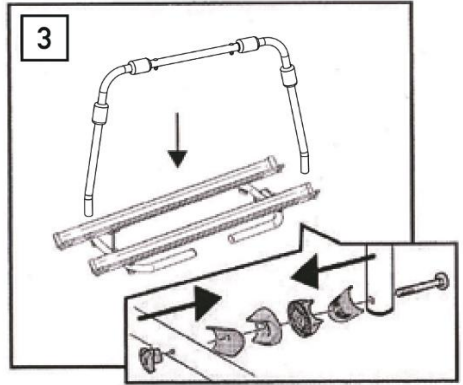
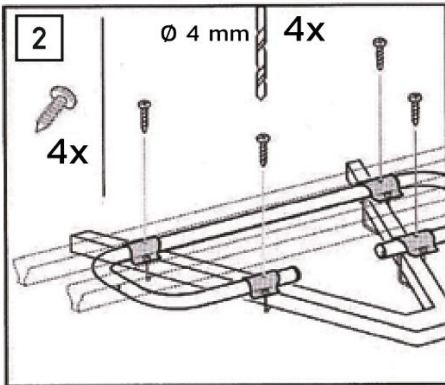
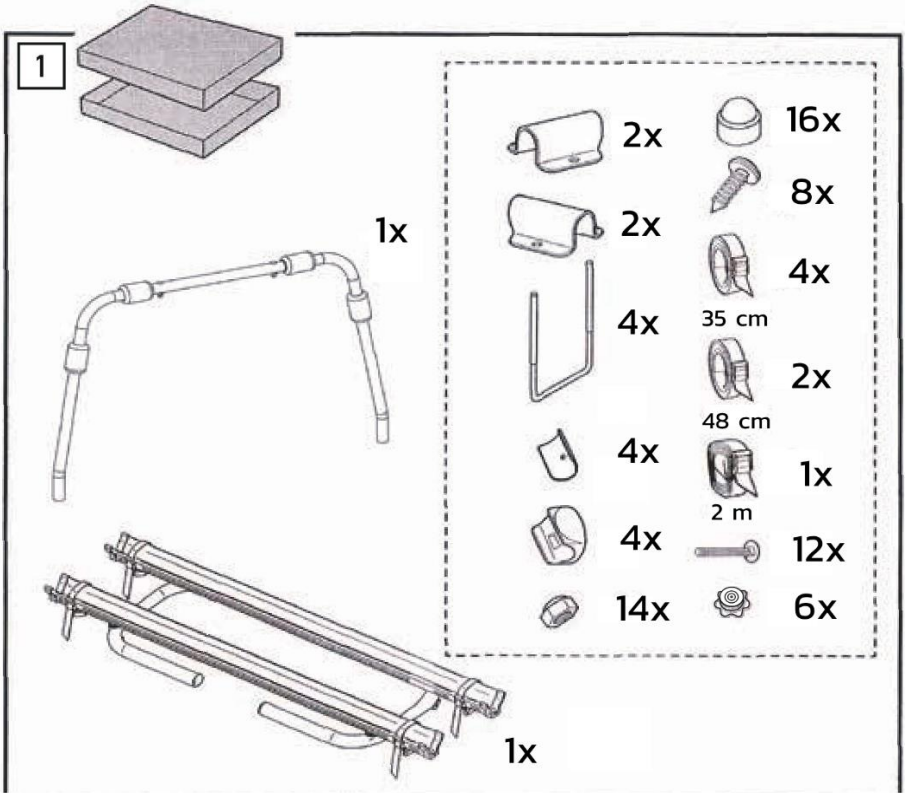
Aluminium bike carrier for trailer drawbar - rigid  
for 2 bikes - max. 40 kg

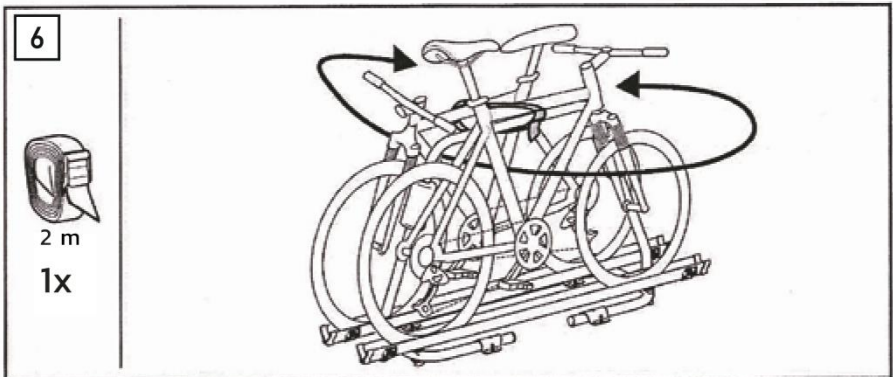
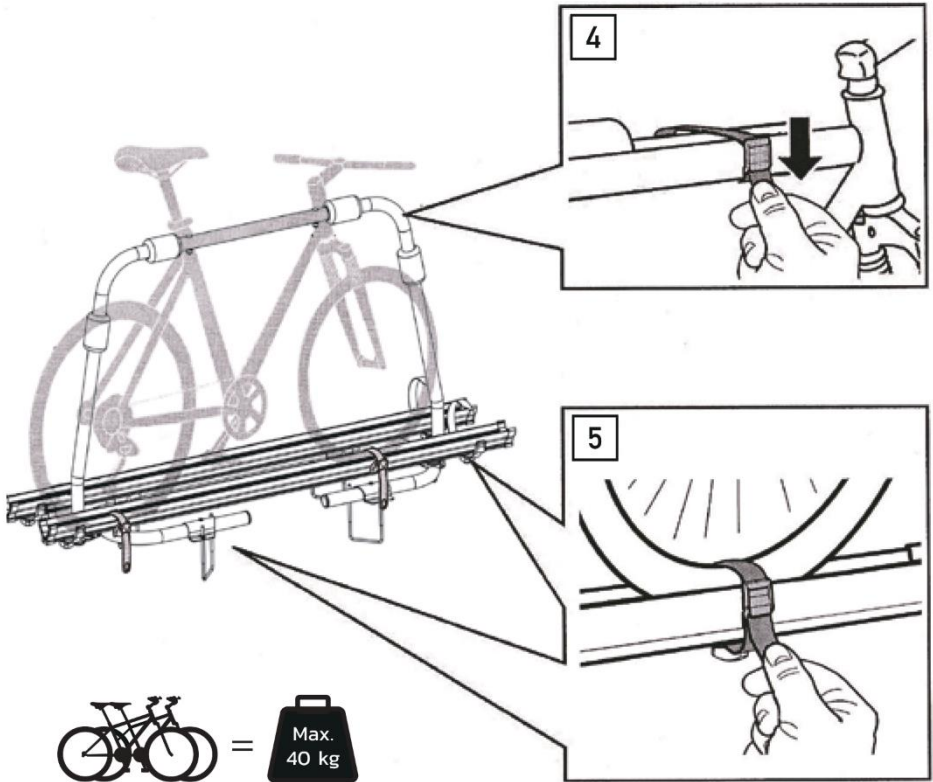
**Instructions d'utilisation d'origine**

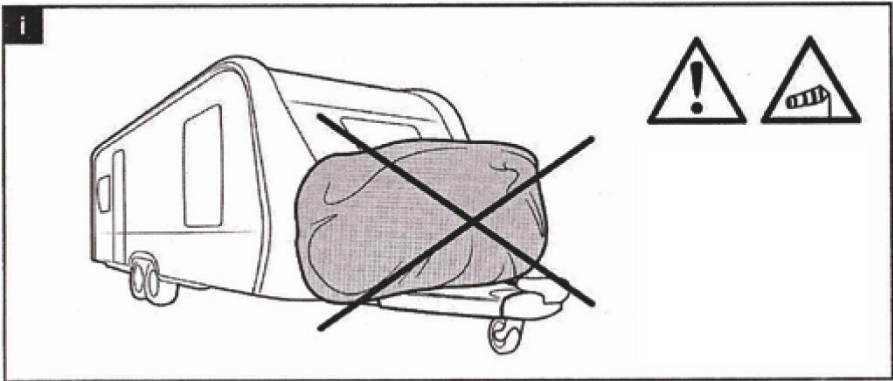
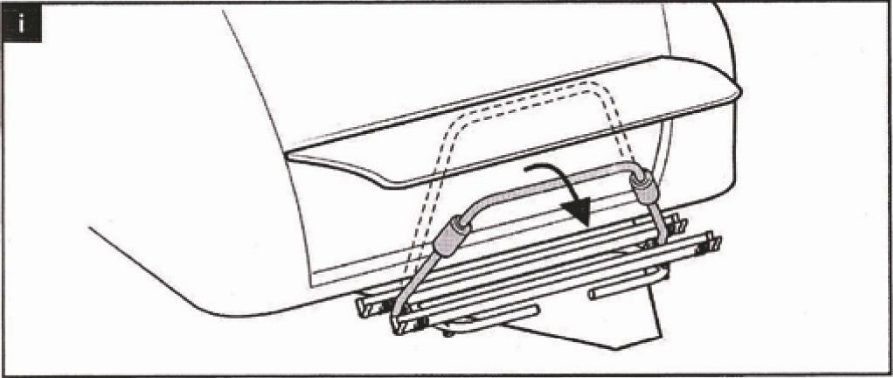
Porte-vélos en aluminium pour le timon de la  
remorque - rigide - max. 40 kg

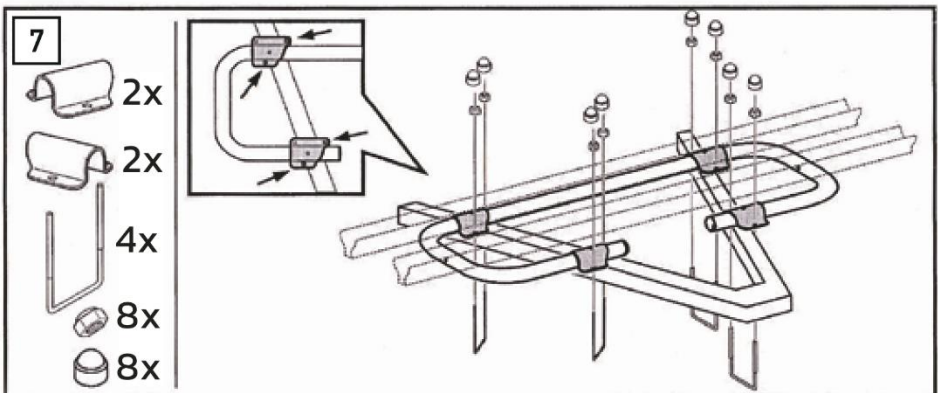
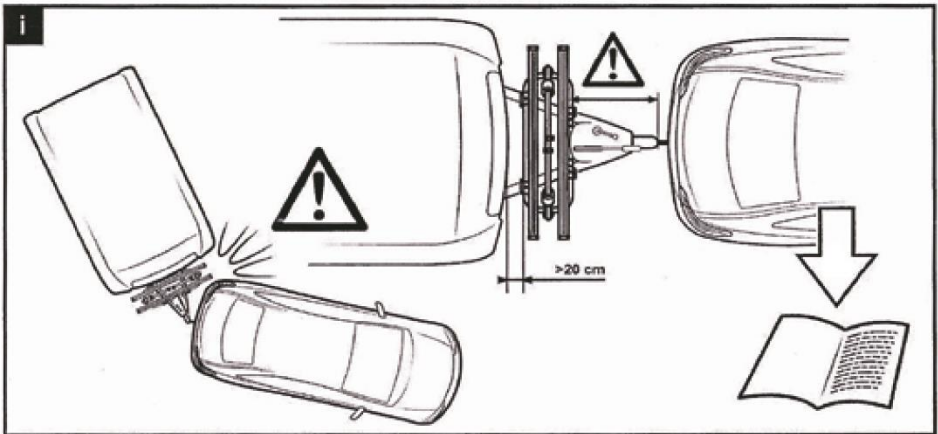
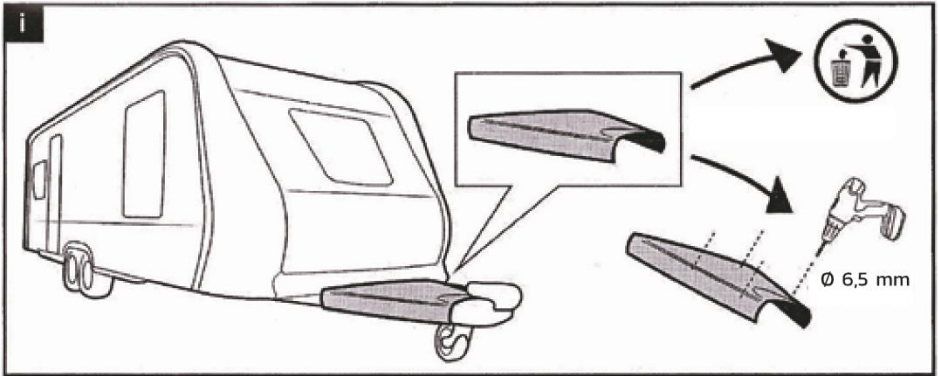
**Manuale d'uso originale**

Portabicicletta in alluminio per timone del rimorchio  
rigido - max. 40 kg









## Allgemeine Sicherheitshinweise

Bitte lesen Sie sich die folgende Anleitung vor der Inbetriebnahme sorgfältig durch und bewahren Sie diese gut auf. Im Falle einer Weitergabe des Gerätes geben Sie bitte die Anleitung an den zukünftigen Nutzer weiter.

Der Hersteller haftet nicht für Personen-/Sachschäden, die durch einen nicht bestimmungsgemäßen Gebrauch oder eine falsche Bedienung verursacht worden sind. Zudem erlischt in solchen Fällen die Gewährleistung bzw. die Garantie.

## Technische Daten

Eigengewicht Fahrradträger:	9 kg
Max. Nutzlast:	40 kg
Max. Anzahl Fahrräder:	2

## Sicherheitshinweise

**Bitte beachten Sie zur Vermeidung von Fehlfunktionen, Sach- und Personenschäden die folgenden Hinweise:**

- Prüfen Sie vor jedem Gebrauch den Zustand des Fahrradträgers, um etwaige Verschleißspuren ausschließen zu können. Verwenden Sie das Produkt nur, wenn alle Teile einwandfrei sind.
- Beladen Sie zuerst immer das größere bzw. schwerere Fahrrad.
- Überprüfen Sie vor der Abfahrt alle Gurte und Verschlüsse auf einen festen Sitz.
- Vor der Abfahrt müssen alle losen Teile von den Fahrrädern entfernt werden, wie z. B. Kindersitze, Körbe, Luftpumpen oder Schlösser.
- Akkus von E-Bikes bzw. Pedelecs sollten vom Fahrrad genommen und im Fahrzeug transportiert werden.
- Das Fahrverhalten des Fahrzeugs kann sich durch den Anbau des Fahrradträgers verändern. Achten Sie besonders auf das Kurvenverhalten, den Wendekreis und den Bremsweg!
- Passen Sie die Geschwindigkeit dem veränderten Fahrverhalten und des größeren Gesamtgewichts des Fahrzeugs, und den Verkehrsbedingungen an.
- Die Fahrräder selbst können gegebenenfalls die Gesamtbreite und -höhe Ihres Fahrzeugs verändern. Lassen Sie beim Manövrieren besondere Vorsicht walten!
- Bei längeren Fahrten die Befestigung der Fahrräder regelmäßig prüfen.
- Überschreiten Sie nicht die angegebene maximale Nutzlast des Fahrradträgers.
- Die Sicherung der Ladung liegt immer in der Verantwortung des Fahrzeugführers!

## Wartung und Lagerung

- Reinigen Sie den Fahrradträger regelmäßig mit warmem Wasser gemischt mit Autoshampoo, aber dabei keine aggressiven Reinigungsmittel verwenden.
- Nach der Verwendung in Küstennähe (Salzwasser) oder im Winter bei Streusalz sollte der Fahrradträger gründlich gereinigt werden.
- Lagern Sie das Produkt an einem trockenen und staubfreien Ort.
- Halten Sie Flüssigkeiten und Feuchtigkeit weitestgehend fern.

## Umweltschutz



Die Vermeidung von Umweltbelastungen sowie die Bewahrung der Umwelt sollten immer im Mittelpunkt der Entsorgung stehen. Achten Sie daher bitte unbedingt auf eine saubere Trennung übrig gebliebener Materialien, um ein sauberes Recyceln sicherzustellen. Erkundigen Sie sich bei Ihrer ortsansässigen Abfallbehörde über lokal geltende Recyclingmaßnahmen.

Für Druckfehler keine Haftung, Änderungen vorbehalten.

Copyright

© ATP Autoteile GmbH, 2024

Am Heidweg 1

92690 Pressath

Tel.: +49(0)9647 9287474 / Fax: +49(0)9647 92903-9399

E-Mail: [info@atp-autoteile.de](mailto:info@atp-autoteile.de)

[www.atp-autoteile.de](http://www.atp-autoteile.de)

## Original instruction booklet

40975188

10/2024

# Aluminium bicycle rack for trailer drawbar - rigid for 2 bicycles - max. 40 kg



## General safety instructions

Prior to use, please read the following manual carefully and store them where they can be found easily. If the product is to be given to another party, please pass on the manual to the future user.

The manufacturer shall not be liable for personal injury/material damage caused by improper or incorrect use. In such cases, the warranty or guarantee will be invalidated as well.

## Technical specifications

Net weight bicycle carrier:	9 kg
Max. payload:	40 kg
Max. number of bicycles:	2

## Safety instructions

**To prevent malfunctions, property damage and personal injury, please observe the following information:**

- Check the condition of the bike rack before each use to ensure that there are no signs of wear. Do not use the product unless all parts are correct.
- Always load the larger or heavier bicycle first.
- Before leaving, check all belts and fasteners for a firm fit.
- Before leaving, all loose parts must be removed from the bicycles, such as child seats, baskets, air pumps or locks.
- Batteries of e-bikes or pedelecs should be removed from the bicycle and transported in the vehicle.
- The handling of the vehicle can change due to the attachment of the bicycle carrier. Pay particular attention to the cornering behaviour, the turning circle and the braking distance!
- Adapt the speed to the vehicle's altered handling and greater overall weight, and to the traffic conditions.
- The bicycles themselves may change the overall width and height of your vehicle. Take special care when manoeuvring!
- For longer journeys, check the attachment of the bicycles regularly.
- Do not exceed the specified maximum payload of the bicycle carrier.
- Securing the load is always the responsibility of the driver!

## Maintenance and storage

- Clean the bike rack regularly with warm water mixed with car shampoo, but do not use aggressive cleaning agents.
- After use near the coast (salt water) or in winter with road salt, the bike rack should be cleaned thoroughly.
- Store the product in a dry and dust-free place.
- Keep away from liquids and moisture as much as possible.

## Environmental protection



Prevention of environmental harm and preservation of the environment should always be key concerns when it comes to waste disposal. Hence the importance of ensuring clear separation of leftover materials to ensure proper recycling. Please check local recycling measures with your local waste authority.

No liability can be accepted for printing errors, subject to change without notice.

Copyright  
© ATP Autoteile GmbH, 2024  
Am Heidweg 1  
92690 Pressath  
Tel.: +49(0)9647 9287474 / Fax: +49(0)9647 92903-9399  
E-mail: [info@atp-autoteile.de](mailto:info@atp-autoteile.de)  
[www.atp-autoteile.de](http://www.atp-autoteile.de)

## Instructions d'utilisation d'origine

40975188

10/2024

# Porte-vélos en aluminium pour timon de remorque - rigide pour 2 vélos - max. 40 kg



## Consignes générales de sécurité

Veillez lire attentivement les instructions suivantes avant d'utiliser l'appareil et les conserver précieusement. En cas de cession de l'appareil, nous vous prions de transmettre les instructions au futur utilisateur.

Le fabricant décline toute responsabilité en cas de dommages corporels ou matériels provoqués par une utilisation non conforme à l'usage prévu ou par une manipulation incorrecte. Par ailleurs, dans de tels cas, la garantie est annulée.

## Données techniques

Poids net porte-vélos :	9 kg
Charge utile max. :	40 kg
Nombre max. de vélos :	2

## Consignes de sécurité

**Afin d'éviter tout dysfonctionnement et tout dommage matériel ou corporel, veuillez respecter les consignes suivantes :**

- Avant chaque utilisation, vérifiez l'état du porte-vélo pour exclure d'éventuelles traces d'usure. N'utilisez le produit que si toutes les pièces sont dans un état irréprochable.
- Chargez toujours le vélo le plus gros ou le plus lourd en premier.
- Avant de partir, vérifiez que toutes les sangles et fermetures sont bien fixées.
- Avant le départ, toutes les pièces non fixées, telles que les sièges-enfants, les paniers, les pompes à air ou les antivols, doivent être retirées des vélos.
- Les batteries des vélos électriques ou des pedelecs doivent être retirées du vélo et transportées dans le véhicule.
- Le comportement du véhicule peut changer du fait du montage du porte-vélos. Portez une attention particulière au comportement en virage, au rayon de braquage et à la distance de freinage !
- Adaptez la vitesse à la maniabilité modifiée du véhicule et à son poids global plus important, ainsi qu'aux conditions de circulation.
- Les vélos eux-mêmes peuvent modifier la largeur et la hauteur totales de votre véhicule. Faites particulièrement attention lors des manœuvres !
- Pour les longs trajets, vérifiez régulièrement la fixation des vélos.
- Ne dépassez pas la charge utile maximale spécifiée pour le porte-vélos.
- L'amarrage de la charge est toujours du ressort de la responsabilité du conducteur !

## Entretien et stockage

- Nettoyez le porte-vélos régulièrement avec de l'eau chaude mélangée à du shampoing pour voiture, mais n'utilisez pas de produits de nettoyage agressifs.
- Après une utilisation à proximité de la côte (eau salée) ou en hiver avec du sel de voirie, nettoyez le porte-vélos soigneusement.
- Conservez le produit dans un endroit sec et exempt de poussière.
- Maintenez les liquides et l'humidité à distance autant que possible.

## Protection de l'environnement



La prévention de la pollution et la préservation de l'environnement devraient toujours être au cœur de la gestion des déchets. Veillez donc à bien séparer les matériaux restants afin de garantir un recyclage propre. Renseignez-vous auprès de l'autorité locale chargée de la gestion des déchets sur les mesures de recyclage locales applicables.

Nous déclinons toute responsabilité en cas d'erreur d'impression, sous réserve de modifications.

Copyright

© ATP Autoteile GmbH, 2024

Am Heidweg 1

92690 Pressath

Tél. : +49(0)9647 9287474/Fax : +49(0)9647 92903-9399

E-mail : [info@atp-autoteile.de](mailto:info@atp-autoteile.de)

[www.atp-autoteile.de](http://www.atp-autoteile.de)

## Manuale d'uso originale

40975188

10/2024

# Portabiciclette in alluminio per timone di rimorchi rigido - per 2 biciclette - max. 40 kg



## Istruzioni generali di sicurezza

Leggere attentamente le seguenti istruzioni prima della messa in funzione e mantenerle in buone condizioni. In caso di trasferimento del dispositivo, consegnare le istruzioni all'utente futuro.

Il costruttore non è responsabile per lesioni personali/danni alla proprietà causati da uso improprio o funzionamento non corretto. Inoltre, in tali casi, ogni garanzia sarà annullata.

## Dati tecnici

Peso netto portabiciclette:	9 kg
Carico utile max.:	40 kg
Numero massimo di biciclette:	2

## Istruzioni di sicurezza

**Per evitare malfunzionamenti, danni alle cose e alle persone, si prega di osservare le seguenti informazioni:**

- Controllare le condizioni del portabiciclette prima di ogni uso, verificando che non vi siano segni di usura. Non utilizzare il prodotto a meno che tutte le parti non siano integre.
- Caricare sempre prima la bicicletta più grande o più pesante.
- Prima di partire, controllare che tutte le cinghie e i dispositivi di fissaggio siano ben fissati.
- Prima di partire devono essere rimosse dalle biciclette tutte le parti sfuse quali seggiolini per bambini, cestini, pompe dell'aria o catenacci.
- Le batterie di biciclette elettriche o pedelec devono essere rimosse dalla bicicletta e trasportate nel veicolo.
- La manovrabilità del veicolo può variare a causa del fissaggio del portabiciclette. Prestare particolare attenzione al comportamento in curva, al diametro di volta e alla distanza di frenata!
- Adattare la velocità alla manovrabilità del veicolo, al peso complessivo maggiore e alle condizioni del traffico.
- Le biciclette stesse possono modificare la larghezza e l'altezza complessiva del veicolo. Prestare particolare attenzione durante le manovre!
- Per i viaggi più lunghi, controllare regolarmente il fissaggio delle biciclette.
- Non superare il carico utile massimo specificato del portabiciclette.
- Il corretto fissaggio del carico è sempre responsabilità del conducente!

## Manutenzione e stoccaggio

- Pulire regolarmente il portabiciclette con acqua calda miscelata con shampoo per auto, ma non utilizzare detergenti aggressivi.
- Dopo l'uso in aree costiere (nei pressi di acqua salata) o in inverno con sale antighiaccio, il portabiciclette deve essere pulito accuratamente.
- Conservare il prodotto in un luogo asciutto e privo di polvere.
- Tenere lontani il più possibile i liquidi e l'umidità.

## Protezione dell'ambiente



La prevenzione dell'inquinamento ambientale e la salvaguardia dell'ambiente devono sempre essere prioritarie al momento dello smaltimento. Pertanto, è importante che la separazione dei materiali rimanenti sia accurata per garantire un riciclaggio pulito. Per informazioni sulle modalità di riciclaggio locali, rivolgersi alle autorità locali competenti in materia di rifiuti.

Nessuna responsabilità per errori di stampa, soggetto a modifiche senza preavviso.

Copyright  
© ATP Autoteile GmbH, 2024  
Am Heidweg 1  
92690 Pressath  
Tel.: +49(0)9647 9287474 / Fax: +49(0)9647 92903-9399  
E-mail: [info@atp-autoteile.de](mailto:info@atp-autoteile.de)  
[www.atp-autoteile.de](http://www.atp-autoteile.de)