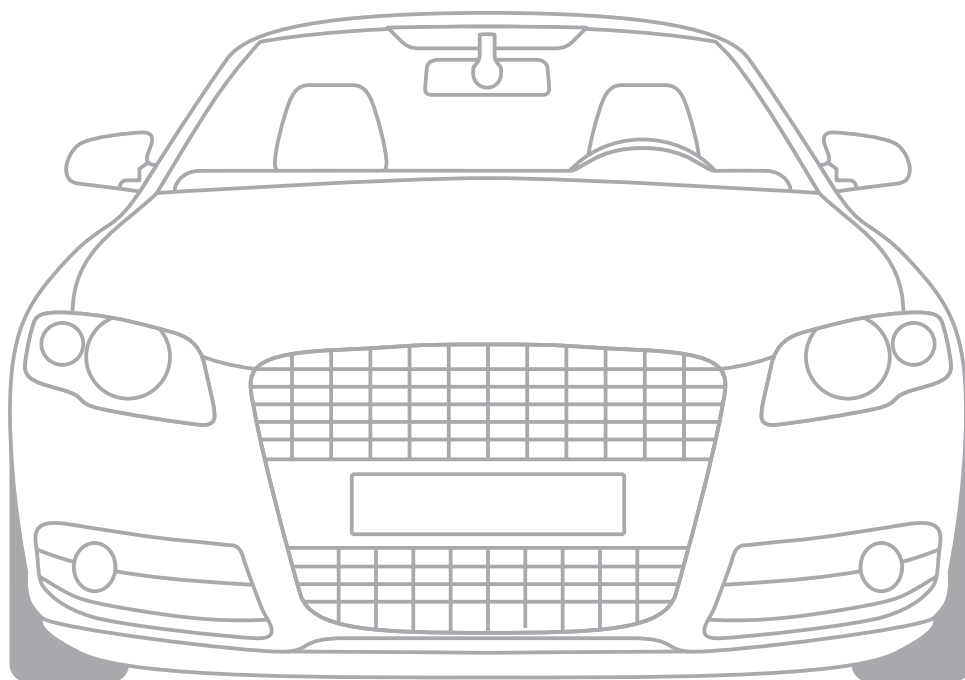
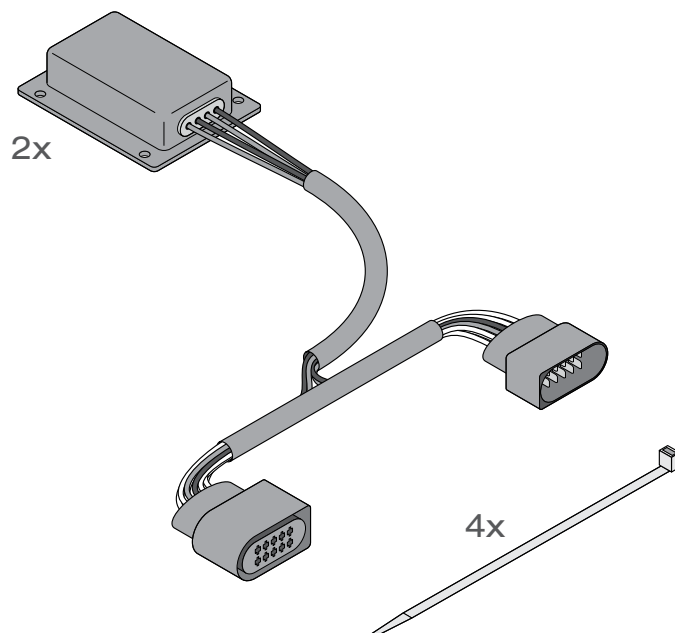


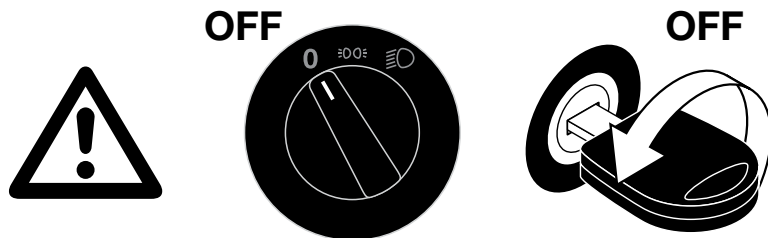
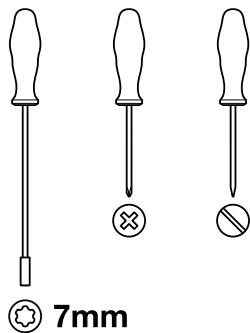
LEDDriving® SMART CANBUS

OSRAM

LEDSC02

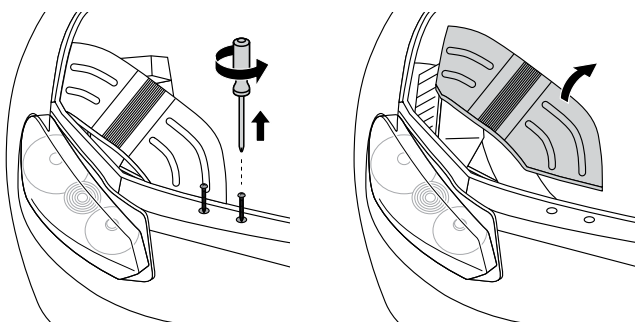


Audi A4 B7



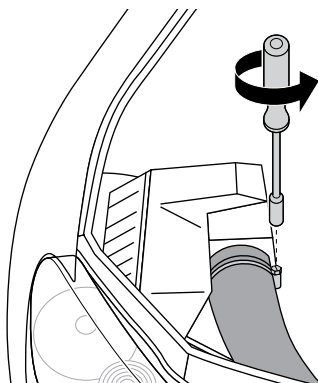
Rechte Scheinwerferseite

1



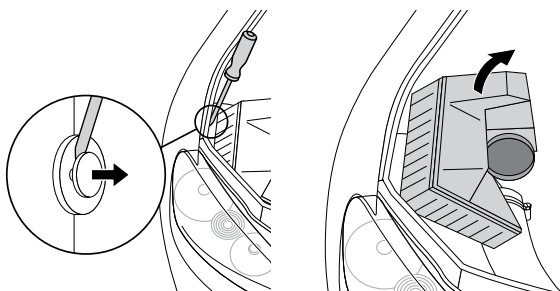
Motorhaube öffnen und 2 Schrauben mit Hilfe von Kreuzschlitzschraubenzieher lösen, um Luftführung abnehmen zu können.

2



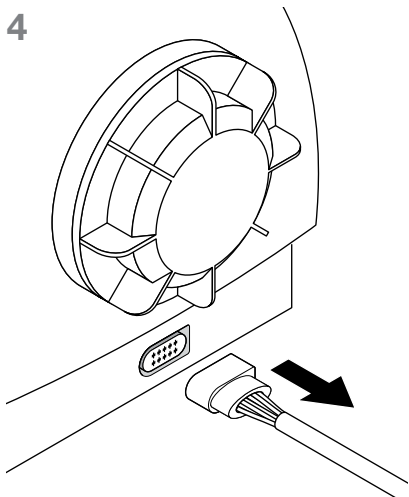
Schlauch durch Lösen der Schelle von Luftfilter ziehen.

3



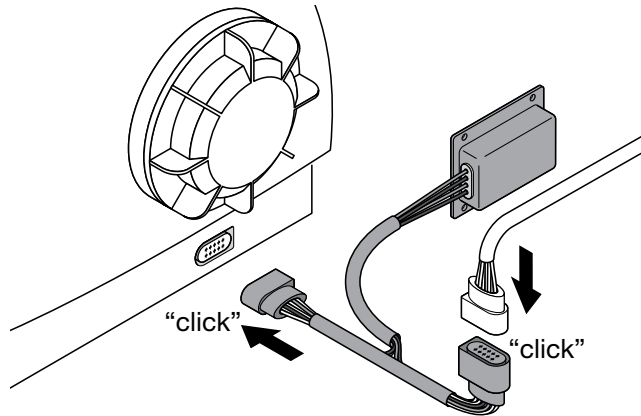
Luftfilter durch lösen des Sicherungsstiftes aushebeln & ausbauen.

4



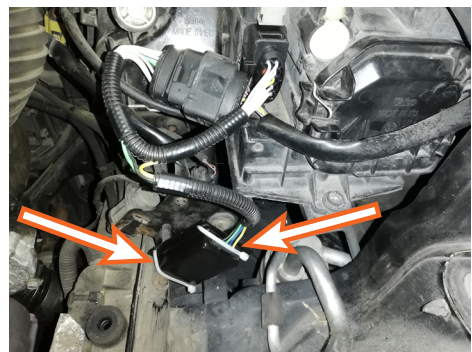
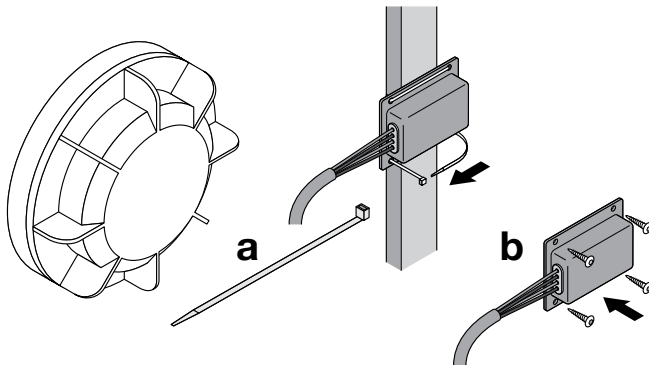
Scheinwerferstecker von Fahrzeugscheinwerfer lösen.

5



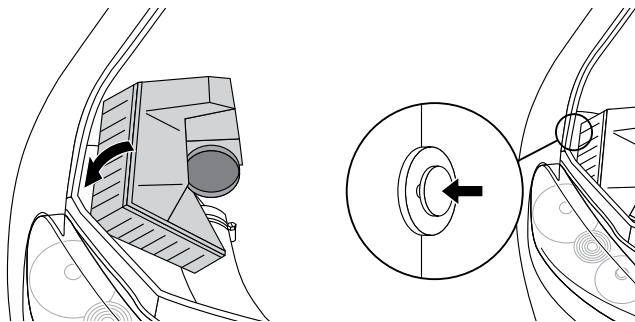
1. Male Stecker Lastwiderstand mit Fahrzeugstecker verbinden.
2. Female Stecker Lastwiderstand mit Scheinwerfer verbinden.

6



Lastwiderstand an Fahrzeugkarosserie (Metall). **ACHTUNG:** Kabelbinder stramm festziehen!

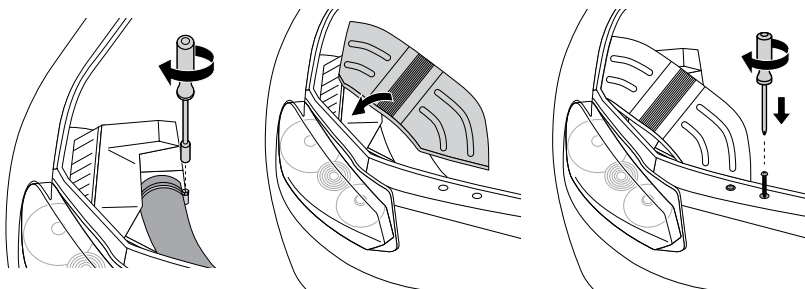
7



Luftfilter wieder einbauen.



8

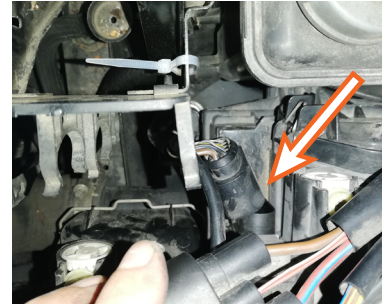
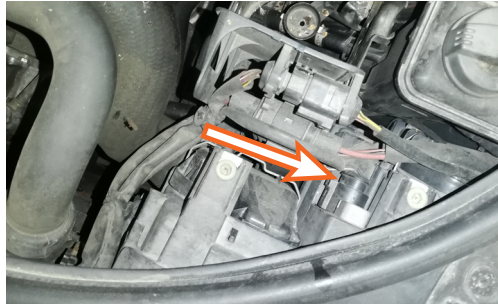
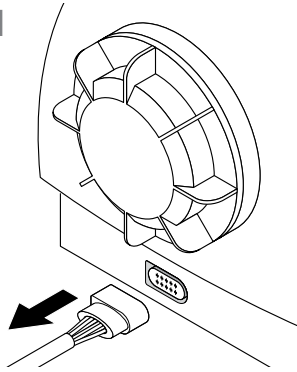


Luftführung wieder einbauen.



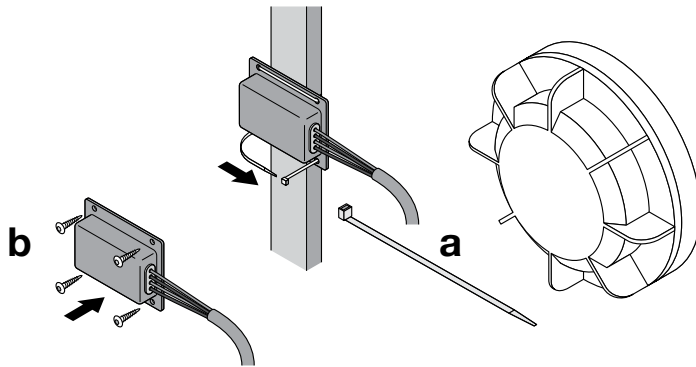
Linke Scheinwerferseite

1



Scheinwerferstecker von Fahrzeugscheinwerfer lösen.

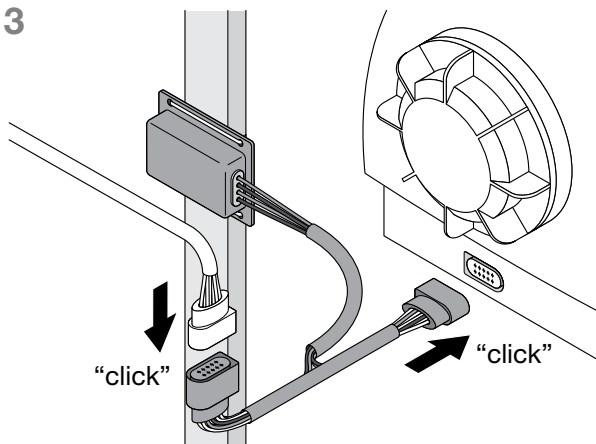
2



Lastwiderstand an Freifläche mithilfe von Kabelbindern befestigen.

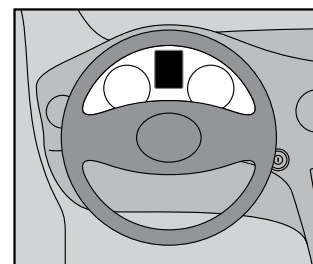
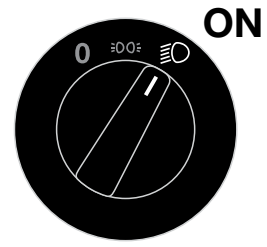
ACHTUNG: Kabelbinder stramm festziehen!

3



1. Male Stecker des Lastwiderstandes in den Scheinwerferanschluss stecken.
2. Female Stecker des Lastwiderstandes mit Male Stecker des Fahrzeuges verbinden.

TEST



Empfehlung des Herstellers ist es, den Lichtquellenwechsel verbunden mit Anbringen des Lastwiderstandes von fachspezifischem Personal durchführen zu lassen!

Bei Fragen bzgl. Wartung oder technischen Problemen wenden Sie sich bitte an den OSRAM Kundendienst via automotive-service@osram.com