

Zahnriemen Kit CT1134K1/WP1/WP2 für Audi, Seat, Skoda und VW. Diverse Modelle 2,0 TDI „Commonrail“, 1. Generation

Problem:

Die gelieferte Spannrolle V56340 unterscheidet sich optisch von der im Fahrzeug verbauten Rolle und lässt sich vermeintlich nicht richtig spannen.



Abb. 1
Rollenausführung bisher

Ursache:

Bei der Werksausführung ist die Rollenausführung wie in Abb. 1 verbaut. Im Ersatzmarkt wird eine leicht modifizierte Spannrolle geliefert – siehe Abb. 2.



Abb. 2
Rollenausführung „neu“

Lösung:

Zum korrekten Einstellen der Spannung muss die neue Ausführung zunächst mittels der neuen Mutter auf dem Stehbolzen soweit zusammengedrückt werden, so dass der „Sperrbügel“, der auf der Rückseite der Grundplatte verbaut ist, an dem Gussstück (Höchstlastanschlag) vorbeigleiten kann: siehe Abb. 3.

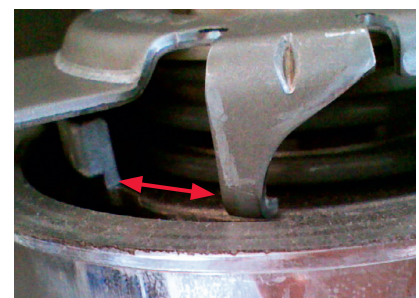


Abb. 3
„Sperrbügel“ + Höchstlastanschlag